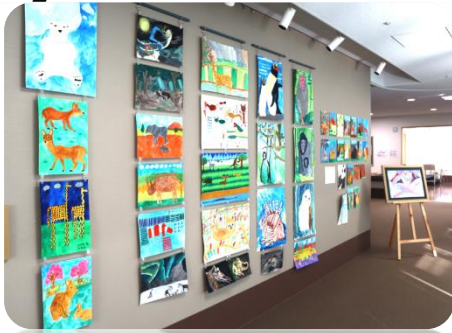


# 絵画の広場

令和6年度



静かな環境で絵画制作に取り組めるサロンです。  
絵を描いてみたいけれど、なかなかきっかけが無かった方。  
自分で自由に描きたいけれど、少しアドバイスもほしいな...  
という方にピッタリ!! **アドバイザーが2名常駐しているので、  
色々アドバイスをもらえます。**



🍀 **日 程** 毎月**第2日曜日**

🍀 **時 間** 午前の部: 10時～12時  
午後の部: 13時半～15時半

🍀 **場 所** ラポール上大岡  
8階創作エリア・多目的室

🍀 **対 象** 障害のある**高校生以上**の方  
(絵画制作に自主的に取り組める方)

🍀 **定 員** 午前の部17人 / 午後の部20人  
(先着順)

🍀 **参加費** **300円**(材料費含む)

※画材道具をご持参の場合も300円かかります。

📎 画材道具一式レンタルあり

(画用紙/水彩絵の具/筆/色鉛筆/クレヨン/油性ペン等)

🍀 **申込方法**



Web・電話または申込用紙に必要事項を  
ご記入の上、FAXまたはラポール上大岡  
7階受付にて直接お申込みください。  
(お申込みには**ラポール上大岡の会員登録が必要**です)

※各実施日の**前月1日**から予約ができます。

※予約は**1人1回**ずつです。



※定員に空きがある場合のみ、7階受付で当日予約が可能です。

【お問い合わせ・申し込み】

〒233-0002 横浜市港南区上大岡西1-6-1  
ゆめおおおかオフィスタワー7階  
ラポール上大岡 文化担当  
TEL: 045-840-2160 FAX: 045-840-2157

ラポール上大岡の広々と  
した空間をアトリエにして  
ぜひ絵画制作を楽しんで  
ください♪

ラポール  
For Smile

情報発信サイト

プログラムの  
様子はHPで  
チェック!



/ (日)  
「絵画の広場」申込書

申込締切：開催日の前日まで（先着順）

★ご来館される方全員分ご記入ください★

氏名	該当する番号に ○をつけてください
ふりがな	1. 参加者
利用者カード番号の下4桁 [ ]	2. 付き添い
ふりがな	1. 参加者
利用者カード番号の下4桁 [ ]	2. 付き添い
ふりがな	1. 参加者
利用者カード番号の下4桁 [ ]	2. 付き添い
<b>午前の部(10:00-12:00)      午後の部(13:30-15:30)</b>	
↑ ↑ ↑	
<b>どちらの時間帯が希望か○で囲って下さい。</b>	
★ 必要があれば記入してください	
・ 車いすの方 (      ) 名	
・ その他のラポールに伝えておきたいこと	

※記載されている個人情報に関しては関連した事業以外に使用する事はございません。

当日は記録・広報用に動画や写真等を撮影させていただきます。  
以下の項目のどちらかにチェックをお願いいたします。

撮影に同意します

撮影に同意しません

※ラポール上大岡の会員登録時から住所・電話番号等が変更になった場合は必ずご連絡をお願いいたします。